

## Fiche technique

### *La Cuisine*

#### Administration

	<b>T +41 22 343 25 55</b>	<b>info@tcag.ch</b>
Directeur général	<b>Jean Liermier</b>	direction@tcag.ch
Administrateur	<b>David Junod</b>	djunod@tcag.ch T +41 22 308 47 16
Assistante de direction	<b>Francine Lourdou</b>	flourdou@tcag.ch T +41 22 308 47 11
Chargée de communication et des relations avec la presse	<b>Jane Carton</b>	jcarton@tcag.ch T +41 22 308 47 14
Responsable de la billetterie	<b>Nathalie Lelièvre</b>	info@tcag.ch T +41 22 343 43 43
Chargée de production	<b>Katia Akselrod</b>	technique@tcag.ch / kakselrod@tcag.ch T +41 22 308 47 17
Chargée de production	<b>Delphine Racine</b>	technique@tcag.ch / dracine@tcag.ch T +41 22 308 47 28
Assistante de production	<b>Carine Forlini</b>	cforlini@tcag.ch T +41 22 308 47 28

#### Technique

		<b>technique@tcag.ch</b>
Directeur technique	<b>Christophe de la Harpe</b>	technique@tcag.ch / cdelaharpe@tcag.ch T +41 22 308 47 26
Adjoint à la direction technique	<b>Simon George</b>	technique@tcag.ch / sgeorge@tcag.ch F +41 22 343 43 30
Régisseur général	<b>Manu Rutka</b>	technique@tcag.ch / mrutka@tcag.ch T +41 22 308 47 27
Assistante technique et de production	<b>Céline Girardet</b>	technique@tcag.ch / cgirardet@tcag.ch T +41 22 308 47 31
Régisseur lumière	<b>Eusebio Paduret</b>	
Régisseur constructeur	<b>Grégoire de Saint Sauveur</b>	
Régisseur plateau	<b>Cédric Rauber</b>	
Intendant et technicien plateau	<b>Ferat Ukshini</b>	
Responsable des costumes	<b>Cécile Vercaemer-Ingles</b>	

## Scène

Profondeur - 15,88m du nez de scène au mur du fond, 14,90m de l'arrière du cadre au mur du fond

Largeur mur à mur - 22,80m

Largeur entre passerelles - 20,29m

Hauteur sous passerelles – 6m

## Cadre de Scène

Ouverture - 12 m (possibilité de passer à 14 m)

Hauteur cadre de scène - maximum 7 m

Sortie possible - à jardin et à cour à l'avant-scène

## Grill (de la face au lointain)

1 perche manuelle pour lambrequin (frise)

1 Rideaux de scène en velours rouge - tirage à jardin et cour

1 perche motorisée - H max 9,13m – 300kg – 18m de large

1 pont motorisé - H max 9,23m – 800kg – 18m de large – 1,48m de profondeur

1 pont motorisé - H max 9,23m – 1000kg – 18m de large – 2,98m de profondeur

1 pont motorisé - H max 9,23m – 1000kg – 18m de large – 2,98m de profondeur

1 quadri motorisé - H max 8,90m – 1000kg – 18m de large

1 quadri motorisé - H max 9,90m – 500kg – 18m de large

1 perche motorisée - H max 9,11m – 300kg – 18m de large

Entre passerelles latérales - 20,29m

Hauteur sous IPN du grill – 10m

« CAN1 »

« GRIL1 »

« GRIL2 »

« GRIL3 »

« QUADRI1 »

« QUADRI2 »

« CAN2 »

Possibilité de rajouter du tube intermédiaire sur chaque pont

## Salle

**Jauge - 540 places numérotées**

1 quadri motorisé - H max 8,77m – 500kg – 18m de large (au-dessus du 3<sup>ème</sup> rang)

1 passerelle en milieu de salle

1 structure fixe au-dessus de la régie

Entre passerelles latérales - 20,29m

Certains sièges sont démontables pour régies en salle ( grisés sur le plan )

## Loges

Au 1er étage; accès par les escaliers jardin - 6 loges pour 18 personnes environ

Malles à costumes: accès par les escaliers

1 foyer maquillage + coiffures

## Buanderie

Au RDC : 1 machines à laver, 1 sèche-linge

Au 1<sup>er</sup> : 1 armoire séchante, 1 machine à laver, espace de séchage.

## Accès

**Adresse :** Rue Baylon 2, CH-1227 Carouge/GE

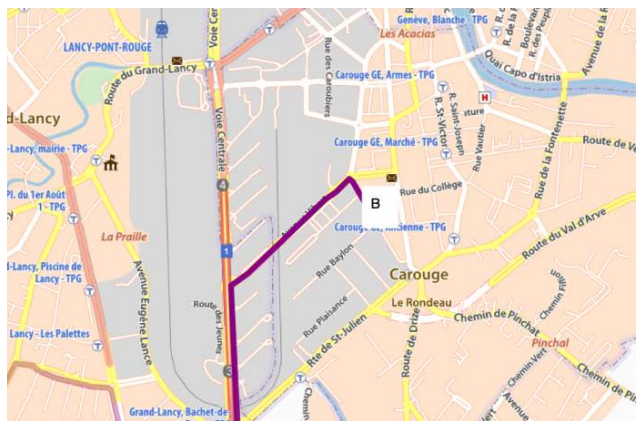
Sortie d'autoroute « Carouge La Praille »

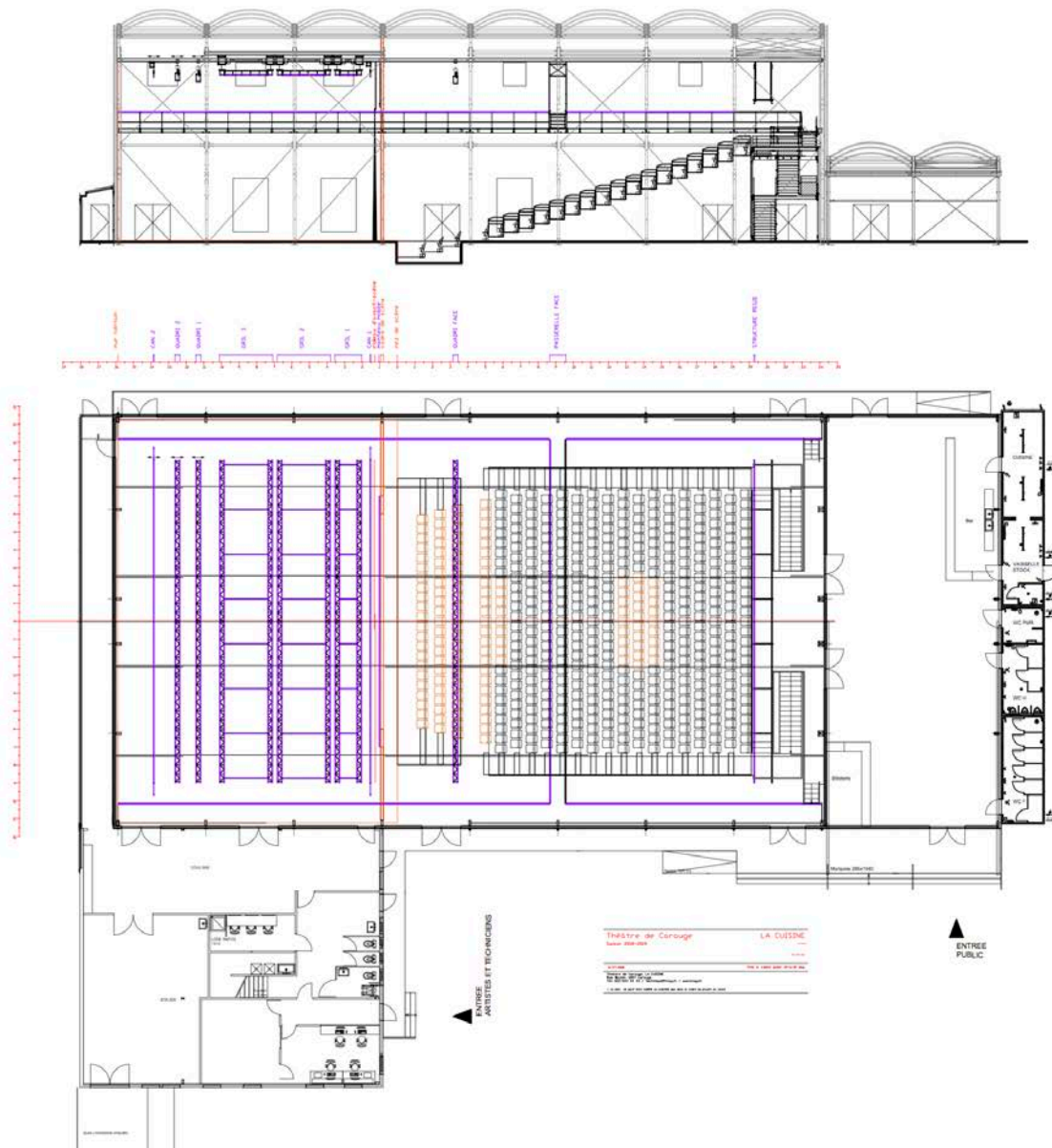
## Accès décors

1 quai - à jardin - niveau 0 par l'atelier

porte - l 2,11m – h 2,40m

hauteur du quai 0,76m





## Draperies

Quantité	velours	Mesures
8	Pendrillons	2m x H9m
6	Pendrillons	3m x H9m
10	Pendrillons	4m x H7m
10	Pendrillons	3m x H7m
1	Frise	14m x H6m30
1	Frise	14m x H4m20
1	Frise	14m x H4m
4	Frises	14m x H3m
3	Frises	14m x H2m
4	Doubles fonds	9m x H8.50m
1	Tulle noir	17m x H11m
1	Tulle noir	13m x H7m30
1	Tulle noir	12m x H6m50
1	Tulle noir	11m x H6m
1	Tulle noir	10m x H9m20
1	Cyclo gris	14m L x H7m20
1	Cyclo gris	12m L x H6.5m
1	Cyclo anthracite	14m x H7m

## Éclairage

		Gradateurs	Circuits
Au plateau	Lointain jardin	10 gradas 6x3KW	60
	Lointain cour	10 gradas 6x3KW	60
	Cadre jardin	4 gradas 6x3KW	24
	Cadre cour	4 gradas 6x3KW	24
En salle	Passerelle jardin	4 gradas 6x3KW	24
	Passerelle cour	4 gradas 6x3KW	24
En régie		4 gradas 6x3KW	24
Mobiles		12 circuits de 5KW	12
		4 gradas 6x3KW	24
		1 gradateur R. Juliat Digi VI Fluo	6
<b>TOTAL</b>		<b>47</b>	<b>282</b>

**Consoles :** Pupitre Congo, Congo Junior ou Congo Kid

projecteurs	Type	Marque	Modèle	Puissance
2	Fresnel hal.	Arri	"Ancien"	5000 W
3	Fresnel hal.	Strand	Pollux	5000 W
1	HMI fresnel	LTM	Luxarc	2500 W
2	Découpe	LTM	"Ancien"	2000 W
14	Découpe	Juliat	613 sx 28/54°	1000 W
18	Découpe	Juliat	614 sx 16/35°	1000 W
6	Herse svoboda	ADB		2000 W
16	PC	Juliat	329H	2000 W / 2500 W
4	PC hal.	Juliat		2000 W
4	PC hal. martelé	Coemar		2000 W
2	Blonde	Quartzcolor		2000 W
1	Découpe HMI	Juliat athos	914 snx 18/38°	1200 W
2	HMI fresnel	LTM	Luxarc	1200 W
14	Découpe	Juliat	713 sx 29/50°	2000 W
14	Découpe	Juliat	714 sx 15/40°	2000 W
20	Découpe	Juliat	611 sx 11/26°	1000 W
14	Découpe	Juliat	612/612s 14/21°	1000 W
11	Découpe	Juliat	613 50°	1000 W
16	Découpe	Scenilux	Levron longue	1000 W
2	Découpe	ETC Source Four	Led 2	
26	lode cyclo	ADB	avec portefiltre	1000 W
10	lode cyclo	Juliat		1000 W
18	PAR 64	Juliat	110V	1000 W
70	PAR 64	Thomas	220V	240 V/1000 W
17	PC	Cremer		1000 W
14	PC	Juliat		1000 W
16	PC	Juliat	310H	1000/1200 W
7	ACL 4-2	ADB		
7	Rampe 4 couleurs	Juliat		800 W
4	Rampe dicroïde	"maison"	20 lampes 2 couleurs 2m / 12V	
2	Rampe dicroïde	"maison"	30 lampes 2 couleurs 3m / 12V	
6	Rampe dicroïde	Ignition	Strip Blinder X	70 W
4	BT	Cremer		500 W
6	BT	Juliat		500 W
4	BT	Strand		500 W
4	BT	Juliat		250 W
2	Rampe de 8	ACL		1000 W
66	Tube fluo	Juliat VIP		40 W
12	Copernic			couleurs
6	Boite Fluo			4 x 58 W
14	Pince Bol			500 W
2	poursuite	Juliat	Pixie HMI	575 W

\* Attention, se renseigner, les listes suivantes peuvent être modifiées, en tout temps, en fonction des tournées et autres productions.

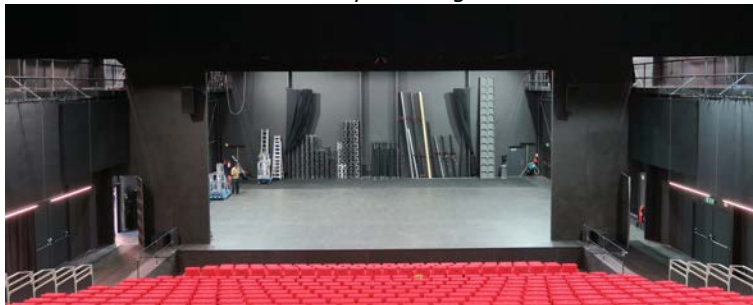
## Son / Vidéo

Quantité	Description	Marque	Modèle	Commentaire
Façade	1	Kling & Freitag	2x Line 212-6	Milieu et haut de salle
		Kling & Freitag	2x CA 1001	Front file
		Kling & Freitag	2x SW 115	subs
		Kling & Freitag	2x CA 1001	Rappels
HP mobiles	6	Kling & Freitag	CA 1201	
	2	Kling & Freitag	CA 1001	
	6	Kling & Freitag	CA 106	
Contrôleurs	5	Kling & Freitag	CD 44	4 canaux
Amplification	5	LabGruppen	C 48-4	4 canaux
Patch	1	ethersound	16 in	AD8HR
			16 out	Digigram
	1	analogique	16 in 8 out	Jardin et cour
Consoles	1	Yamaha	M7CL	32 entrées mono 4 entrées stéréo 16 sorties omni 16 sorties ether
	1	Yamaha	LS9	16 entrées mono 12 sorties omni analog
	1	Yamaha	01V96	16 entrées 8 sorties
Info	2	Mac book pro avec live 9		
	1	Mac book pro avec live 9 + Milumin		
	1	Mac book pro avec Milumin + isadora		
	3	Motu ultralight		
	3	Controleur nano control		
Lecteurs	1	Sony	MDS E10	MD
	2	Marantz	PMD 570	Flash Card
	2	Tascam		CD
Divers	1	TC	M3000	Multi-effets
Micros	6	Neuman	KM184	Cardios
	2	Beyer		Plaque
	2	Beyer		Canon
	2	AKG	535	Statiques
	2	Shure	SM 58	Voix
	4	AKG	411	Contact
Systeme HF	6	Shure	R4DR9	Double récepteurs
	8	Shure	R1R9	Emetteurs de poche
	3	Shure	R2B87AR9	Emetteurs main
	10	DPA	40-61	Cellules cravates (noir et chair)
	3	DPA	40-88	Serre tête
Intercoms	5	Systèmes HF		
	2	Boîtiers filaires		
	3	Centrales		Intercom et retour loges
Retours loges	6	loges		Volume indépendant
	1	Foyer loges		
Projecteur Vidéo	1	Infocus	In 5550	7000 Lumens
	1	Christie	DS60	6000 Lumens
	2	Optima	EW615	3500 Lumens
Ecran	1	Vario (cadre et pieds)	630cm/350cm	Toile face + rétro
	1	Vario (cadre et pieds)	600cm/400cm	Toile face
	1	Nobo (conférence)	195cm/150cm	trépied

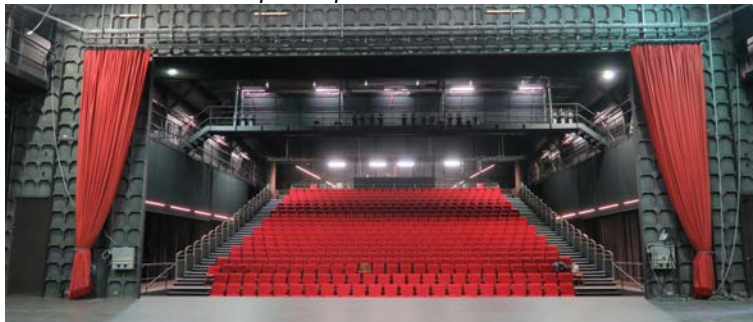
\* Attention, se renseigner, les listes suivantes peuvent être modifiées, en tout temps, en fonction des tournées et autres productions.

# Photos

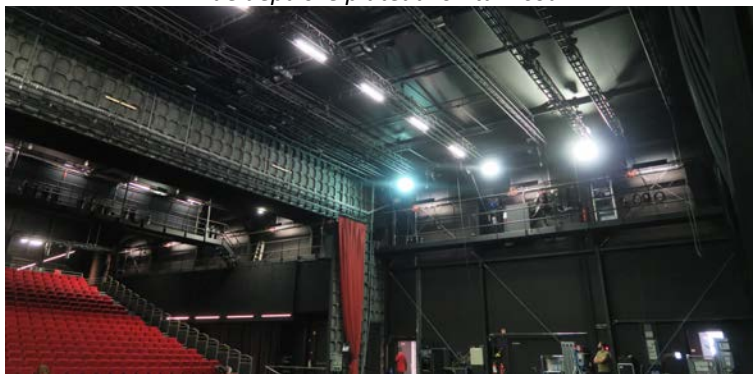
*Vue depuis la régie*



*Vue depuis le plateau lointain centre*



*Vue depuis le plateau lointain cour*



*Vue depuis la passerelle cour en salle*



*Vue depuis la passerelle cour au plateau*

